

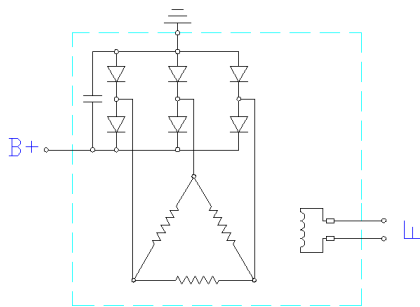
ГЕНЕРАТОР А125/18/-14V-65А

ПРИМЕНЯЕМОСТЬ: ГАЗ 3302 с дв. УМЗ 4215.10

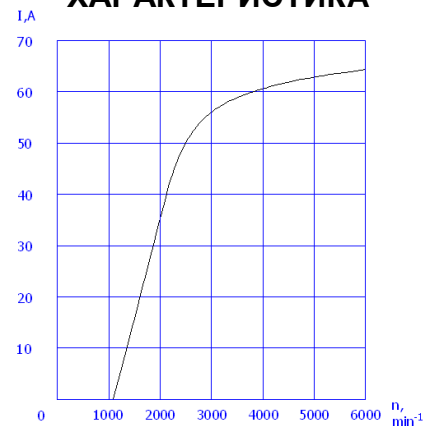
ТЕХНИЧЕСКИЕ ДАННЫ

Номинальное напряжение	V	14
Максимальный ток	A	65
Диаметр статора	mm	125
Диаметр ротора	mm	88,8
Тип охлаждения	наружный	
Регулятор напряжения	наружный	
Масса	kg	4,58

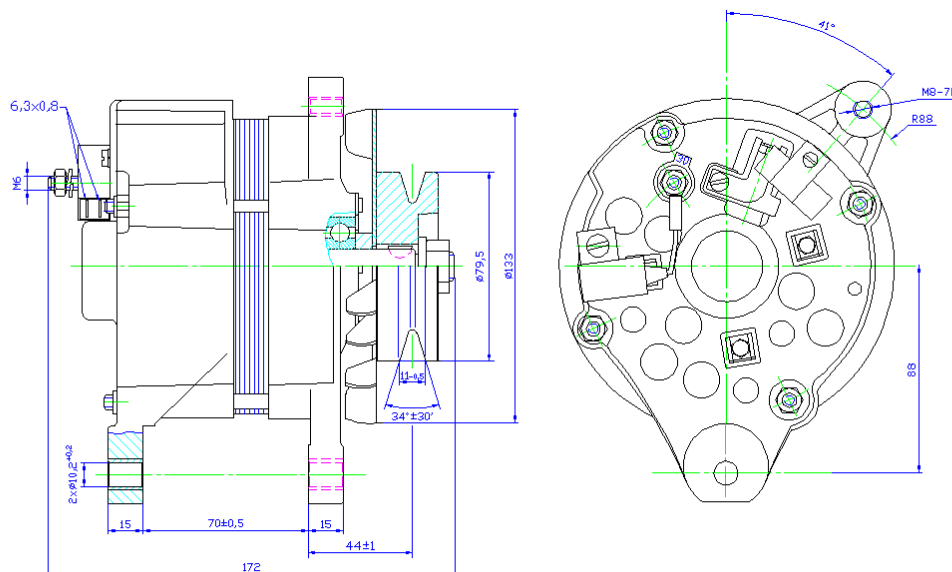
ЭЛЕКТРИЧЕСКАЯ СХЕМА



ХАРАКТЕРИСТИКА



ГАБАРИТНЫЕ РАЗМЕРЫ



Производит: Генераторы и стартеры для автомобилей, электродвигатели и приборы для ихнего управления, двигатели постоянного тока, электроприводы главного движения станков, станции для управления станками и ЧПУ, мобильные расточно-наплавочные комплексы.