

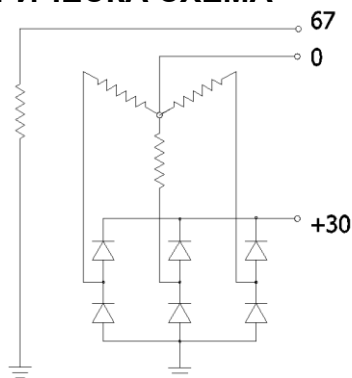
ГЕНЕРАТОР А125В-14V-42А (Г221В)

ПРИЛОЖЕНИЕ: БАЛКАНКАР с дв. ВАМО Д2500К, Д2900К, Д3900К

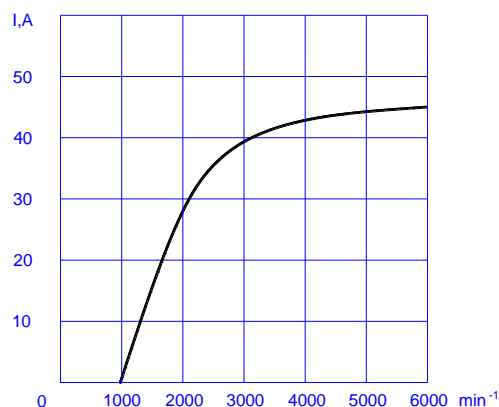
ТЕХНИЧЕСКИ ДАННИ

Номинално напрежение	V	14
Максимален ток	A	42
Диаметър на статора	mm	125
Диаметър на ротора	mm	88,8
Тип охлаждане	Външно	
Регулатор на напрежение	Външен	
Маса	kg	4,56

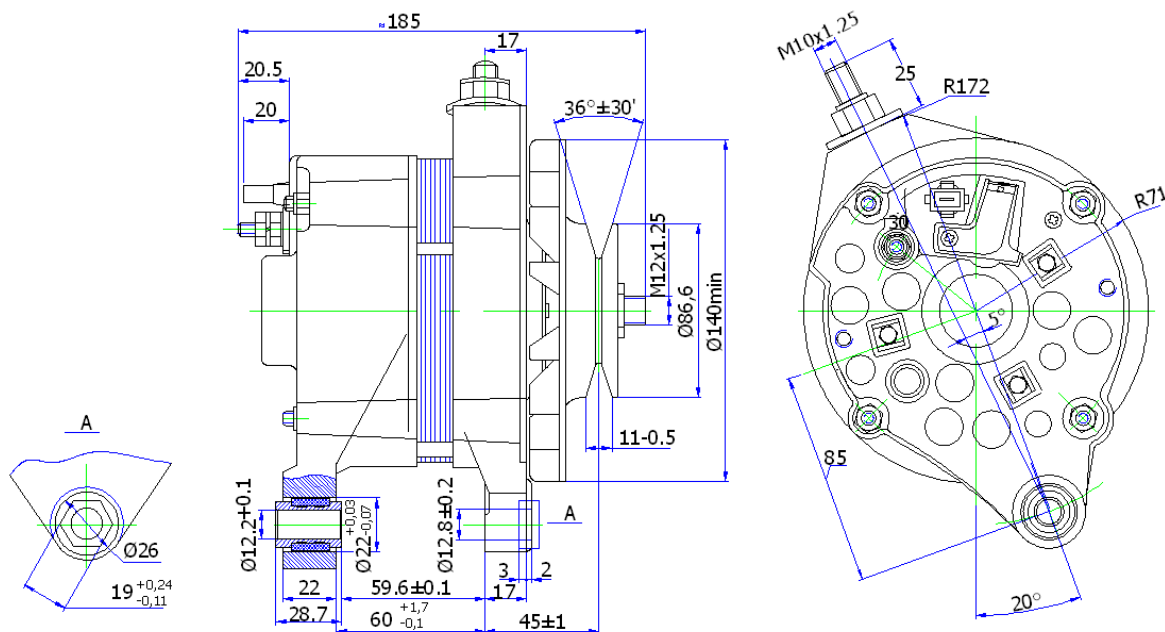
ЕЛЕКТРИЧЕСКА СХЕМА



ХАРАКТЕРИСТИКА



ГАБАРИТНИ РАЗМЕРИ



Произвежда: Генератори и стартери за автомобили, постояннотокови двигатели за автоматизирани устройства и управление за тях, постояннотокови двигатели и комплектни електрозадвижвания за металорежещи машини с ЦПУ и с общо предназначение.