

## ПОСТОЯННОТОКОВИ СЕРВОДВИГАТЕЛИ СЕРИИ PI, PC, 3PI

### ПРЕИМУЩЕСТВА:

Висок въртящ момент  
 Широк диапазон на регулиране  
 Голям размагнитващ ток  
 Висока надеждност

### КОНСТРУКЦИЯ:

Клас на изолация F  
 Сачмени лагери  
 Степен на защита IP44 (IEC 34-5/81)  
 Захранване с щепселни съединители  
 (само PI6 и PC6 с кабели)

### ВАРИАНТИ:

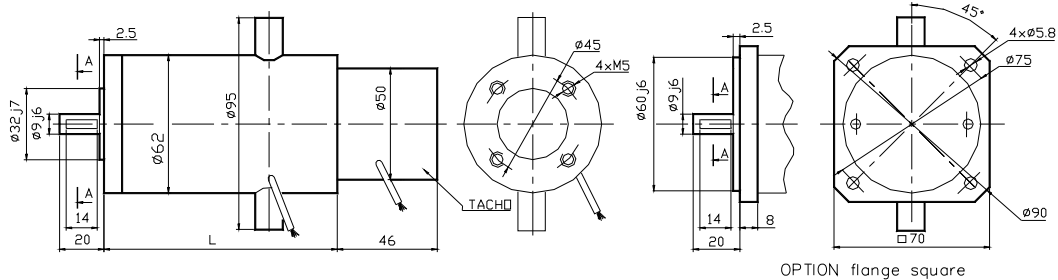
Тахогенератор  
 Пулскодер  
 Електромагнитна спирачка  
 Редуктор

### ТЕХНИЧЕСКИ ДАННИ

Тип на електродвигателя	Продължителен момент на въртене при нулева скорост	Максимална честота на въртене ( $n_{max}$ )	Механична мощност 0.8 $n_{max}$	Максимално напрежение	Продължителен ток при Mdo	Максимално допустим ток	Константа на ЕДН	Константа на момента на въртене	Съпротивление на ротора без четки	Индуктивност на ротора	Инерционен момент на ротора	Електромеханична времеконстанта	Термична константа	Маса
	Nm	min <sup>-1</sup>	W	V	A	A	$\frac{V}{1000min^{-1}}$	Nm/A	W	mH	kg.m <sup>2</sup> .10 <sup>-3</sup>	ms	min	kg
PI6.02	0,09	4000	23	24	2,8	17	4,5	0,04	2,1	5,5	0,03	46	9	0,85
PI6.04	0,17	4000	45	24	5,2	33	4,6	0,04	0,64	2,4	0,051	26	10	1,10
PI6.06	0,25	4000	65	24	6,7	45	4,9	0,05	0,45	1,7	0,072	24	13	1,50
PC6.02	0,14	5000	45	32	3,4	21	5,2	0,05	1,54	4,5	0,03	37	9	0,90
PC6.04	0,28	5000	90	32	4,8	33	5,8	0,06	0,64	2,4	0,051	16	10	1,20
PC6.06	0,38	5000	128	60	4	35	11	0,11	1,4	5,9	0,072	12	13	1,60
PI8.03	0,3	4000	80	48	3,7	20	10,3	0,1	1,1	9	0,15	27	16	2,00
PI8.06	0,6	4000	160	48	7	35	10,4	0,1	0,4	3	0,25	21	17	2,90
PI8.09	0,8	4000	190	48	9,7	49	10,2	0,1	0,2	1,8	0,35	19	20	3,90
PI8.13	1,1	4000	300	48	11,2	56	11	0,11	0,23	1,7	0,45	15	22	4,80
PC8.04	0,5	4000	125	77	3,6	17	17,4	0,17	1,83	14	0,21	19	17	2,50
PC8.10	0,9	4000	230	79	6	34	18,1	0,17	0,71	5,5	0,42	15,4	21	4,00
PC8.13	1,2	4000	340	109	5,8	31	24,7	0,24	1,1	5	0,53	14	22	4,90
PI10.03	0,8	3000	150	80	4,7	24	23	0,22	1,16	9	0,6	24	21	3,20
PI10.04	1,1	3000	205	80	6,2	31	24	0,23	0,72	4,8	0,8	13,6	23	4,10
PI10.06	1,6	3000	280	80	8	45	24	0,23	0,38	1,9	1,1	12	24	5,30
PI10.08	2	3000	400	80	10	36	24	0,23	0,22	1,6	1,35	10	26	6,00
PC10.13	3	3500	495	110	11,4	78	30	0,29	0,21	1,1	2,2	10,5	30	8,40
3PI12.06	2,7	2000	350	55	12,5	100	25	0,24	0,22	1,6	2,2	16	23	11,00
3PI12.09	3,5	2000	470	80	12,5	100	37	0,35	0,26	2,2	2,9	10,7	21	12,50
3PI12.12	5,4	2000	625	110	12,5	100	50	0,48	0,3	2,7	3,7	8	20	14,00
3PI12.18	7	2000	695	155	12,5	100	70	0,67	0,53	3,8	5,1	8	18	17,00

# ГАБАРИТНИ И ПРИСЪЕДИТЕЛНИ РАЗМЕРИ

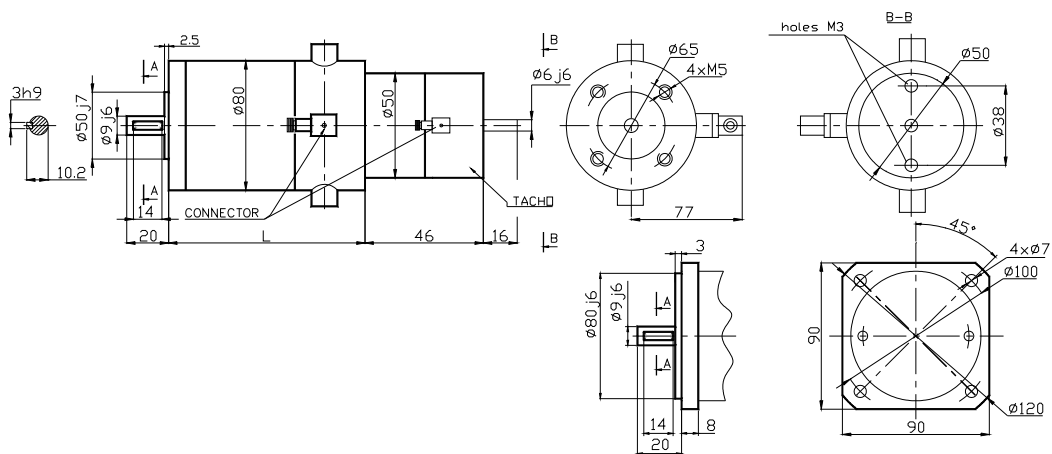
## PI 6 / PC 6



Тип Type	L,mm
PI(PC)6.02	89
PI(PC)6.04	107
PI(PC)6.06	127

OPTION flange square

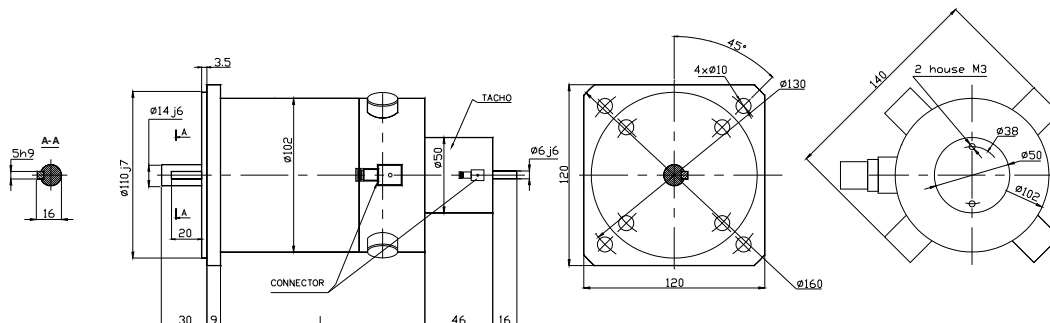
## PI 8 / PC 8



Тип Type	L,mm
PI 8.03	112
PI 8.06	140
PI 8.09	180
PI 8.13	220
PC 8.04	134
PC 8.10	187
PC 8.13	222

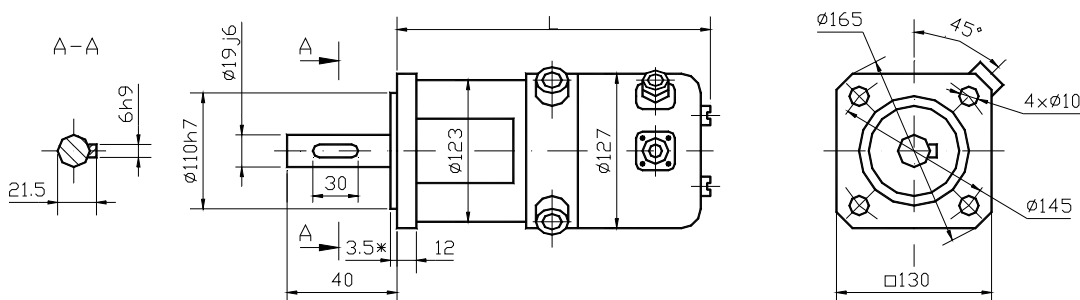
OPTION flange square

## PI 10 / PC 10



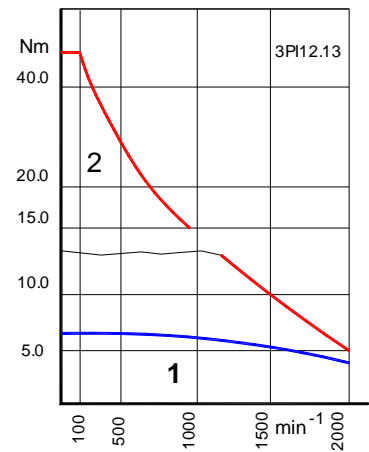
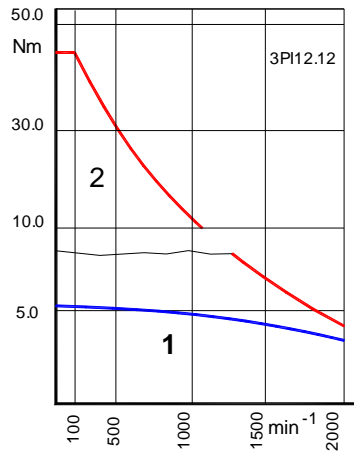
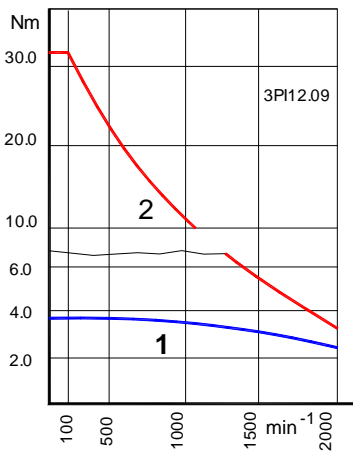
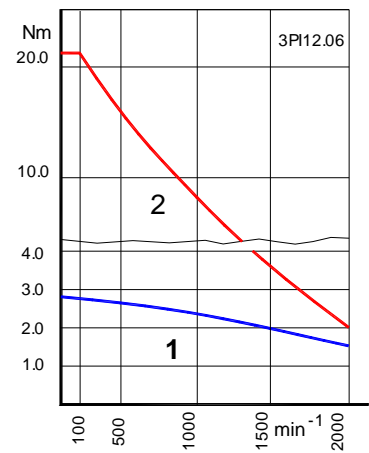
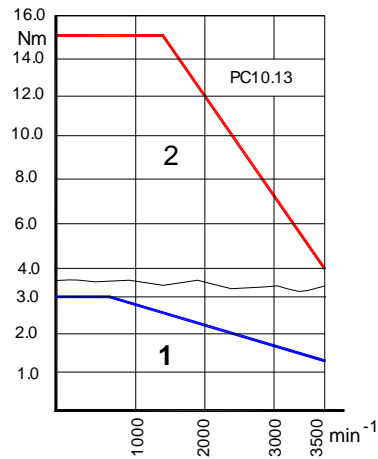
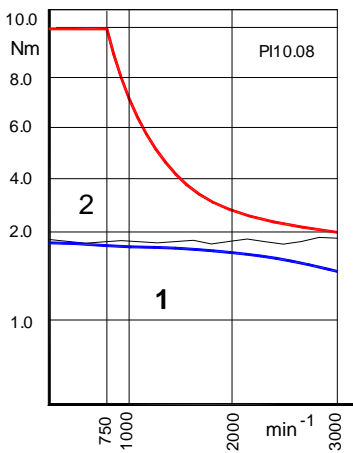
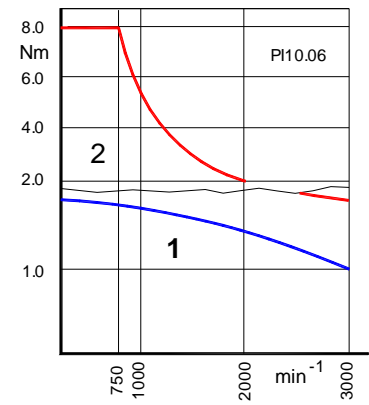
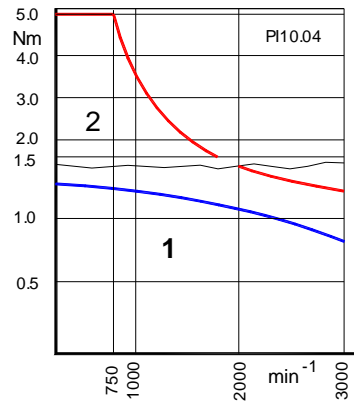
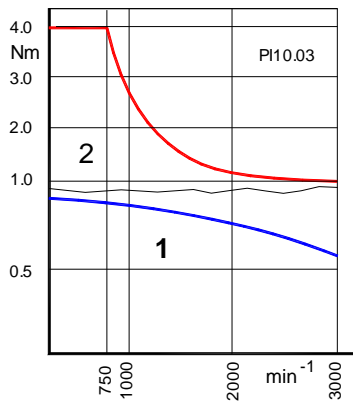
Тип Type	L,mm
PI 10.03	133
PI 10.04	148
PI 10.06	172
PI 10.08	186
PC10.13	238

## 3PI 12



Тип Type	L,mm
3PI12.06	286
3PI12.09	314
3PI12.12	344
3PI12.18	404





1- Зона за продължителен режим

2- Зона за динамичен режим

## ТАХОГЕНЕРАТОР

Тахогенераторът TG5-10 може да се вгради във всички електродвигатели и също така да бъде доставян като самостоятелно изделие в два конструктивни варианта: за вграждане и на собствена лагерна система.

Тип	Константа на ЕДН $V / \text{min}^{-1}$	Товарен импеданс , $\Omega$	Максимална честота $\text{min}^{-1}$	Пулсации при $400 \text{min}^{-1}$ %	Температ. грешка %/°C
TG-5/10	0,006	Min5000	5000	Max 1,2	0,02
TG-5/10	0,010				
TG-5/10	0,015				

## СПИРАЧКИ

В електродвигателите PI10, PC10 и 3PI12 може да се вгражда задържаща електромагнитна спирачка, захранвана с постояннотоково напрежение, със следните технически данни:

Напрежение	Ток	Върт. момент
V	A	Nm
24	0.7	2,0-7,0

При вграждане на спирачката аксиалната дължина на двигателя се увеличава с около 60 mm.

## ПУЛСКОДЕР

При заявка могат да се присъединяват различни видове пулскодери.

## РЕЗОЛВЕР

При заявка могат да се присъединява резолвер тип РБ-2 с мултипликатор 1:5.

## РЕДУКТОР

При заявка могат да се присъединяват планетарни редуктори с предавателно отношение  $i=4, 5, 6, 16, 25, 36, 64, 125, 216$ .

По заявка на клиента сервомоторите могат да бъдат изпълнени с други присъединителни размери на фланеца и вала.

**Произвежда:** Генератори и стартери за автомобили, постояннотокови двигатели за автоматизирани устройства и управление за тях, постояннотокови двигатели и комплектни електрозадвижвания за металорежещи машини с ЦПУ и с общо предназначение.